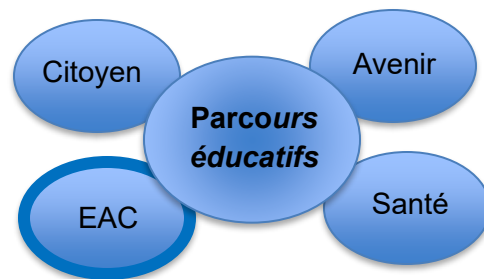


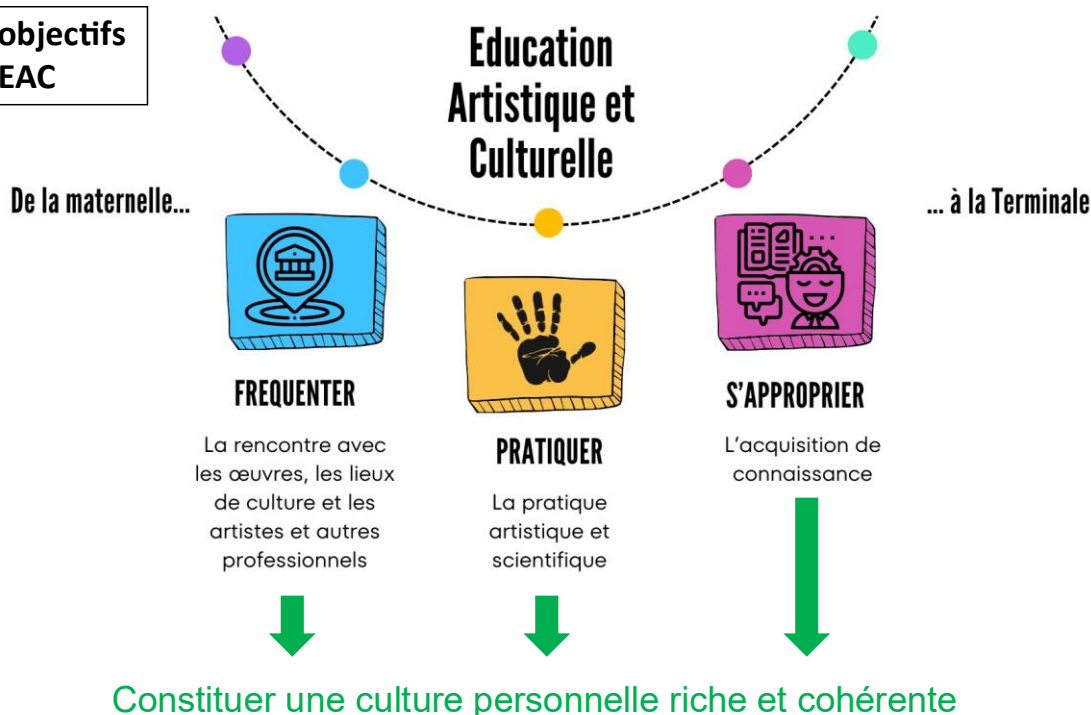
Fiche pédagogique de l'exposition « Voyage en Nord »

Le Pavillon des sciences de Montbéliard est le **Centre de Culture Scientifique Technique et Industriel (CCSTI)** de la région Bourgogne Franche Comté. Les CCSTI remplissent une double fonction de centres de ressources et de centres de production et de diffusion de produits culturels.

Aussi, le Pavillon des sciences est un partenaire pour vos projets relevant du parcours d'**E**ducation **A**rtistique et **C**ulturelle (EAC).



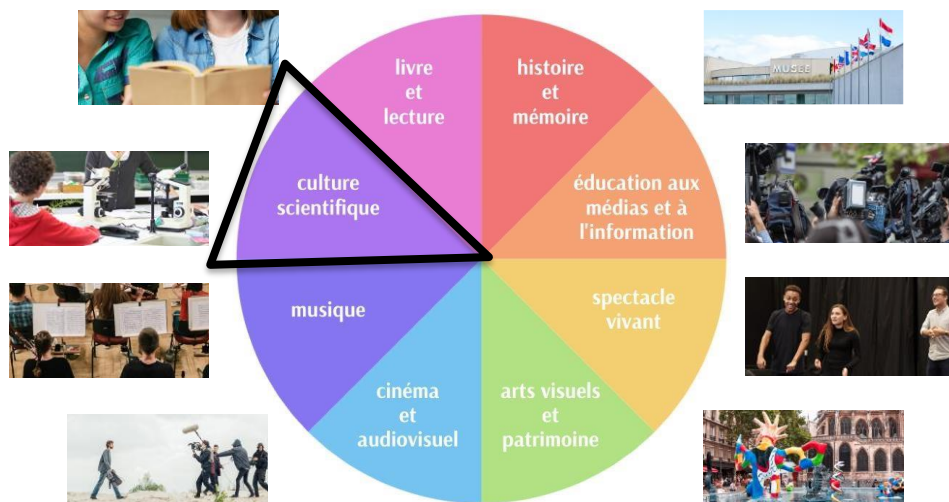
Les trois objectifs de l'EAC



Source modifiée <https://www.ac-normandie.fr/education-artistique-culturelle>



Les 8 domaines de l'éducation artistique et culturelle



Le Pavillon des Sciences dispose d'un centre d'exposition. C'est un lieu dédié à des expositions renouvelées annuellement avec des médiateurs scientifiques pour animer la visite.

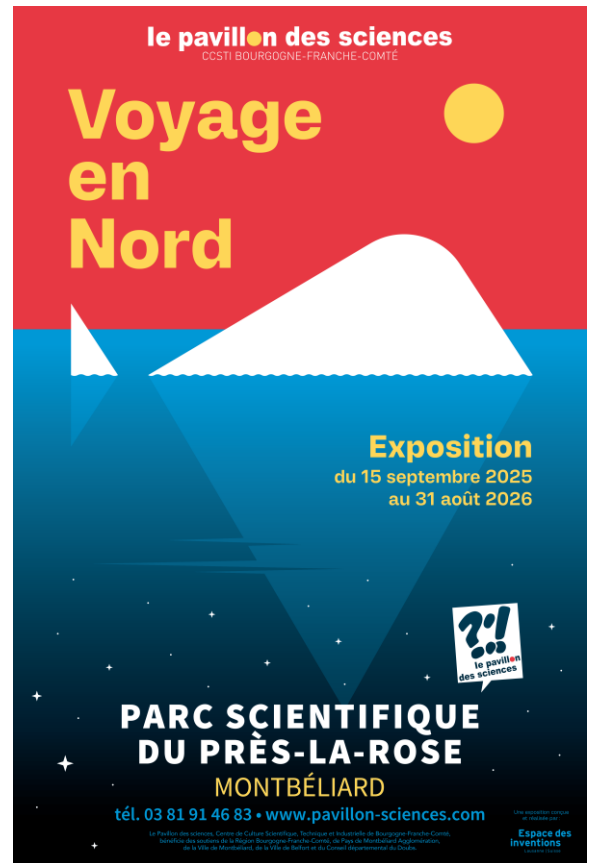
L'une des expositions actuellement disponibles est l'exposition « **Voyage en Nord** ».

Cette exposition est une invitation à suivre le voilier Gaia, direction les eaux arctiques du Groenland.

Ce voyage sera prétexte à aiguïser votre curiosité sur des questions d'orientation, d'astronomie, de géologie, de physique, mais aussi de sciences naturelles et de géographie.

*À bord, venez expérimenter et découvrir comment un voilier peut avancer face au vent, pourquoi la longueur des jours n'est pas partout la même, ou encore quelle est la différence entre un manchot et un pingouin ?
Bon vent !*

À partir de 7 ans



Voyage en Nord, une exposition pour toutes les disciplines !



En voyage, on rencontre des gens qui parlent des **langues étranges** à nos oreilles et qui vivent dans des **régions géographiques** avec une **identité architecturale**



Prépare ta valise ! Qu'emène-ton avec soi lorsque l'on part plusieurs mois sur un voilier qui va voguer sur des eaux plutôt froides ? **Qu'est-ce qu'on lit** avant de partir pour se préparer ?



Découverte des **sciences naturelles et physiques** : l'art de la navigation, la faune aperçue en route, la longueur des jours qui change lorsqu'on monte vers le Nord, les volcans d'Islande...



FICHE ENSEIGNANT

Vivre la visite de l'exposition comme une **expérience de voyage**, où l'élève devient **acteur-explorateur** et garde **trace sensible et créative** de chaque étape.

Cycle concerné : Cycle 2 (recommandé à partir du CE2) / cycle 3 / cycle 4

Domaine principal : Explorer le monde à travers une démarche artistique, sensible et scientifique

Cadre : Parcours d'Éducation Artistique et Culturelle (EAC)

Objectif : Utiliser le **carnet de bord** comme fil rouge pour aborder l'exposition *Voyage en Nord car*

- un carnet de bord est l'**outil-type de l'explorateur**,
- il favorise la **synthèse personnelle**, la **mémoire**, et l'**autonomie** des élèves.
- il s'intègre parfaitement dans les **axes "pratiquer" et "s'approprier"** du parcours EAC.

Proposition de différentes pistes pédagogiques pour le déroulé de la séquence :

Il s'agit là d'une proposition qui ne revêt aucun caractère obligatoire. Les animateurs scientifiques et le professeur missionné, restent à l'écoute de vos demandes. Cependant, il est à rappeler que les animateurs scientifiques ne sont pas là pour remplacer l'enseignement dispensé par les professeurs.

Elèves en	Cycle 2	Cycle 3	Cycle 4
Objectif	Tenir un carnet de bord pour garder une trace sensible, artistique et personnelle de l'expédition polaire.	Adopter une posture d'observateur curieux et critique, structurer un carnet de mission mêlant données, sensations et créations.	Développer une pensée critique sur les enjeux environnementaux et culturels du Grand Nord, à travers une production artistique et réflexive.
Séance 1	Je prépare mon expédition Découverte de l'idée d'expédition, objets d'explorateur, personnalisation du carnet.	Préparation scientifique et artistique Recherche sur le Grand Nord (carte mentale, ...)	Mise en contexte et problématisation Débat sur l'Arctique, questionnement éthique, rédaction d'un préambule.
Séance 2	Je visite de l'exposition Croquis, mots-clés, ressenti direct lors de la visite de l'exposition.	Activité artistique immersive Collage, peinture, maquette sur les paysages et les sensations	Recherche, inspiration, écriture Analyse d'images et de textes, collages ou entrées libres dans le carnet
Séance 3	J'écris mes souvenirs d'explorateur Dessin et écriture des moments préférés, collage de textures.	Visite de l'exposition Croquis d'observation, collecte d'informations, fiche de visite (à réaliser par le professeur)	Création artistique Production plastique en tenant compte d'enjeux de développement durable, documentation
Séance 4	Je découvre comme un scientifique Expériences sur l'eau, la glace, l'air ; traces scientifiques simples.	Synthèse scientifique et artistique Journal de bord structuré, mise en page, réflexion croisée.	Visite de l'exposition Croquis commentés, ressentis critiques, enrichissement du carnet
Séance 5	Je partage mon carnet de bord Mise en forme et restitution orale ou exposition.	Restitution et transmission Présentation orale ou visuelle à (valorisation du travail) pour les autres classes, les parents, ...	Restitution et transmission Finalisation du carnet, restitution sous forme de slam, vidéo, exposition, ...

INFORMATIONS PRATIQUES

• Tarifs

Tarif de l'exposition par enfant : 2,50 € (valable pour un groupe de 10 enfants minimum)

Gratuité pour les écoles primaires de Montbéliard et de Belfort.

Gratuité pour les collèges du Doubs (une classe par établissement et par an)

Une pré-visite est offerte aux professeurs sur demande pour préparer votre venue avec votre classe.



• Pour nous trouver

- Par la route : autoroute A36 sortie n°7 Montbéliard
- En train : à 10 min à pied depuis la gare via une voie piétonne
- En bus : Arrêt « Acropole » ou « Roselière » via le réseau de bus Evolity <https://www.evolity.fr/>



• Pour nous contacter

Réservations uniquement par téléphone au 03.81.91.46.83

Animation scientifique : Aurélien TAILLARD aurélien@pavillon-sciences.com

Professeur référent : Nicolas SEPRez nicolas.seprez@ac-besancon.fr