



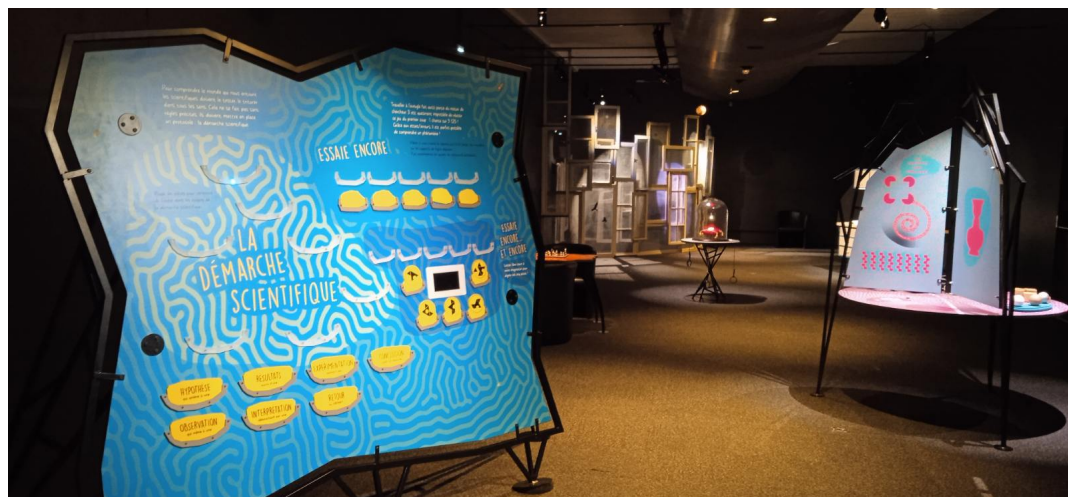
Oups ! Au cœur de l'erreur

Flop, couac, raté, échec... l'erreur est partout et dans tous les domaines.

L'exposition "Oups ! Au cœur de l'erreur" en dresse les portraits et en démêle les causes pour montrer que l'erreur fait partie intégrante des processus de recherche, de création, d'apprentissage...

Mieux, elle est quelquefois à l'origine de grandes découvertes !

À PARTIR DE 10 ANS



13 ilots-manipes se succèdent dans l'exposition pour amener le visiteur à construire sa propre vision de l'erreur. Chaque expérience se propose de montrer quelles sont les différentes sources d'erreur. Le parcours commence par mettre le visiteur devant des manipes où l'erreur sera sanctionnée immédiatement, quitte à prendre quelques risques. Puis les ratés dévoilent leur caractère constructif et le parcours se termine par l'espace sérendipité (quand l'erreur n'est peut-être que le début de l'histoire).



1) Mur d'écrans : 15 écrans vous font revivre quelques grandes erreurs de l'humanité dont les causes sont toutes différentes

2) L'amour du risque. Osez-vous défier ce quizz où l'erreur se paie cash !

3) L'erreur est humaine. Quand le stress favorise les erreurs

4) Prévoir l'erreur : le monde merveilleux des probabilités

5) Erreur de mesure-mesure de l'erreur

6) Quand l'erreur vient de l'outil

7) La démarche scientifique...pour pallier aux erreurs

8) Les erreurs sensorielles...quand nos sens nous trompent

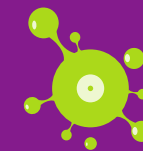
9) L'imprévu

10) Espace flops industriels

11) Echec : une expo sur les erreurs sans jeu d'echec ? Impossible.

12) Sérendipité : découvrez quelques histoires étonnantes où l'erreur n'est qu'un début !

13) L'erreur géniale de l'ADN polymérase



**FICHE
TECHNIQUE**

CONCEPTION / RÉALISATION
le Pavillon des sciences

SUPERFICIE
Environ 250 m²
Hauteur 2.50 m minimum

COMPOSITION
12 ilots thématiques avec
mobilier expo

TRANSPORT
semi-remorque

TEMPS DE MONTAGE
3 jours / 2 personnes

VALEUR D'ASSURANCE
90 000 euros

