

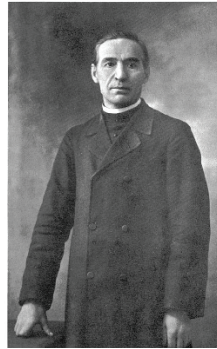
Inventeur ou abbé ? Portrait d'un précurseur, Auguste Tauleigne

12 m
linéaires

Tout public
à partir
du collège

6
panneaux

Scientifiques
Bourguignons



Peut-on être abbé et inventeur ? Auguste Tauleigne a dédié sa vie à la Science et à la religion. Cette autodidacte est à l'origine de nombreuses inventions dans des domaines scientifiques divers. Véritable précurseur, il s'est entre autres intéressé à la photographie, l'acoustique, la Télégraphie Sans Fil (TSF) ou encore la radiographie.

L'exposition présente la vie et les recherches pluridisciplinaires de cet ingénieux abbé.

Fiche technique

année de création :
2019

conception / réalisation :
Académie des Sciences Arts
et Belles-Lettres de Dijon, Le
Pavillon des Sciences CCSTI
BFC

implantation :
12 mètres linéaires

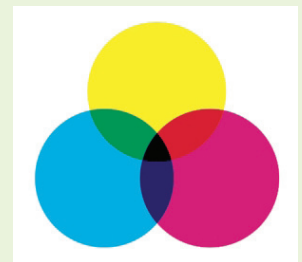
composition :
6 panneaux sur bâches avec
pieds croisillons (200 cm x
80 cm)

transport :
1 carton (8 kg)

valeur d'assurance :
1500 euros

Contenu de l'exposition

- 1 : L'abbé Tauleigne
- 2 : La photographie en couleur
- 3 : Les systèmes de projection
- 4 : Les ondes radio
- 5 : Les rayons X
- 6 : Ses autres inventions



Contact : Agathe Laurenceau • tél. 03 80 40 33 22 • agathe@pavillon-sciences.com