

L'archéologie aujourd'hui

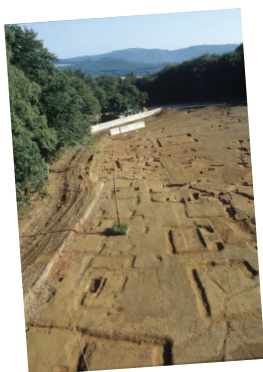
12 m
linéaires

Tout public
à partir
du CM

6
panneaux

Histoire
des
sciences

Déjà durant l'Antiquité, l'Homme, en véritable collectionneur d'objets d'art, fouillait pour découvrir des trésors anciens. Au cours des siècles, il a pris conscience de la valeur du patrimoine archéologique, conservant également des objets n'ayant pas de caractère artistique. Au fil du temps, il a défini des méthodes de fouille et de classement de ses découvertes pour retrouver les modes de vie de ses ancêtres...



Aujourd'hui, l'archéologue n'est plus un chercheur isolé ayant pour seuls outils : une truelle, un tamis, une loupe... L'archéologie est une activité d'équipe, à la fois intellectuelle et physique. Quels sont les enjeux de recherche de l'archéologie ? À quoi s'intéresse-t-elle ? Où travaillent les archéologues et comment procèdent-ils ? Petit voyage initiatique...

Fiche technique

année de création :
2012

conception / réalisation :
CCSTIB

implantation :
12 mètres linéaires

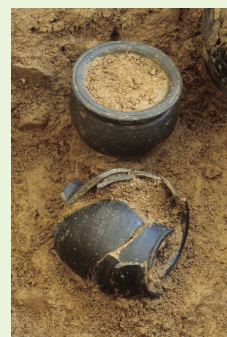
composition :
6 panneaux sur bâches avec
pieds croisillons (200 cm x
80 cm)

transport :
1 carton (8 kg)

valeur d'assurance :
1500 euros

Contenu de l'exposition

- 1 : L'archéologie aujourd'hui
- 2 : Deux types d'archéologie
- 3-4 : Une démarche et des outils
Archéologie programmée
Archéologie préventive
- 5 : Un carrefour des sciences
- 6 : Bibracte, un site archéologique bourguignon



Contact : Agathe Laurenceau • tél. 03 80 40 33 22 • agathe@pavillon-sciences.com